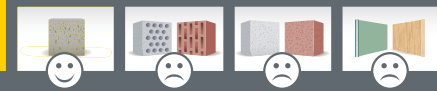


Kovové kotvy



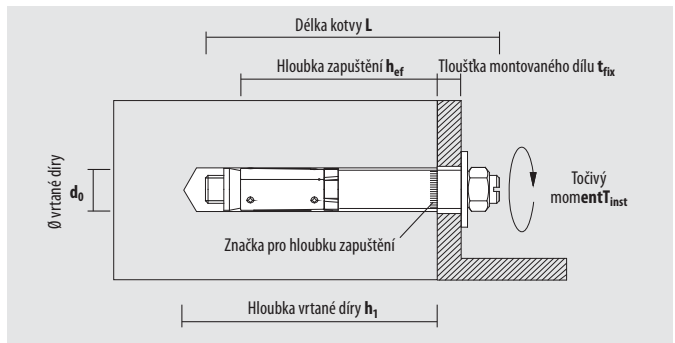
Kotvy pro vysoké zatížení SWA plus



SWA plus Typ S se šroubem se šestihlannou hlavou



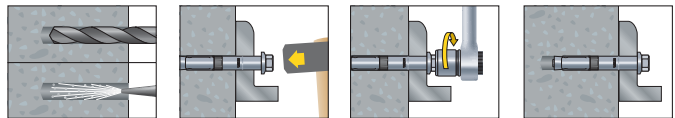
SWA plus Typ B se šroubem a šestihlannou maticí



Výhody

- Silově kontrolovaná kotva pro vysoké zatížení s integrovaným plastovým prvkem jako pojistkou proti protáčení a k přemostění dutin, aby bylo možno navazující díl dotáhnout těsně k povrchu betonu.
- S označením hloubky zapuštění pro rychlou montáž.
- Vypouklá podložka slouží jako optická montážní pomůcka pro kontrolu, zda je kotva utažena potřebným utahovacím momentem.

Montáž

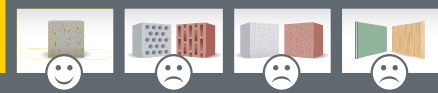


Vhodné stavební materiály

- ✓ Beton



SWA plus Typ S, galvanicky pozinkováno se šroubem se šestihlannou hlavou										Cena		Balení	
Typ	Číslo artiklu		d ₀ [mm]	h ₁ ≥ [mm]	h _{ef} ≥ [mm]	L [mm]	t _{fix} ≤ [mm]	Závit	€/100 kusů	[kusů]	[kusů]		
	nový	starý											
S 12-85/10	91285SWAS	508640	12	70	55	85	10	M 8		50	–		
S 12-100/25	912100SWAS	508641	12	70	55	100	25	M 8		50	–		
S 12-125/50	912125SWAS	508643	12	70	55	125	50	M 8		25	–		
S 15-100/10	915100SWAS	508644	15	85	65	100	10	M 10		25	–		
S 15-115/25	915115SWAS	508645	15	85	65	115	25	M 10		25	–		
S 15-140/50	915140SWAS	508647	15	85	65	140	50	M 10		25	–		
S 20-118/10	920118SWAS	508648	20	100	80	118	10	M 12		10	–		
S 20-133/25	920133SWAS	508649	20	100	80	133	25	M 12		10	–		
S 20-158/50	920158SWAS	508651	20	100	80	158	50	M 12		10	–		
S 25-165/25	925165SWAS	508653	25	125	100	165	25	M 16		5	–		



Kotvy pro vysoké zatížení SWA plus



SWA plus Typ B, galvanicky pozinkováno se šroubem a šestihřannou maticí										Cena	Balení	
Typ	Číslo artiklu		d ₀ [mm]	h ₁ ≥ [mm]	h _{ef} ≥ [mm]	L [mm]	t _{fix} ≤ [mm]	Závít	€/100 kusů	[kusů]	[kusů]	
	nový	starý										
B 12-90/10	91290SWAB	508606	12	70	55	90	10	M 8		50	–	
B 12-105/25	912105SWAB	508607	12	70	55	105	25	M 8		50	–	
B 12-130/50	912130SWAB	508609	12	70	55	130	50	M 8		25	–	
B 12-180/100	912180SWAB	508611	12	70	55	180	100	M 8		25	–	
B 15-105/10	915105SWAB	508612	15	85	65	105	10	M 10		25	–	
B 15-120/25	915120SWAB	508613	15	85	65	120	25	M 10		25	–	
B 15-145/50	915145SWAB	508615	15	85	65	145	50	M 10		25	–	
B 15-195/100	915195SWAB	508617	15	85	65	195	100	M 10		25	–	
B 20-125/10	920125SWAB	508618	20	100	80	125	10	M 12		10	–	
B 20-140/25	920140SWAB	508619	20	100	80	140	25	M 12		10	–	
B 20-165/50	920165SWAB	508621	20	100	80	165	50	M 12		10	–	
B 20-215/100	920215SWAB	508623	20	100	80	215	100	M 12		10	–	
B 25-170/25	925170SWAB	508625	25	125	100	170	25	M 16		5	–	
B 25-245/100	925245SWAB	508629	25	125	100	245	100	M 16		5	–	

Nosnosti, osové vzdálenosti a vzdálenosti od okrajů

Typ	Závít	Trhlinový beton C20/25		Beton bez trhlin C20/25		Dovolený ohybový moment M _{dov} [Nm]	Osová vzdálenost		Vzdálenost od okraje		Tloušťka stav. dílu h _{min} [mm]	T _{inst} Typ S / Typ B [Nm]
		N _{dov} [kN]	V _{dov} [kN]	N _{dov} [kN]	V _{dov} [kN]		S _{cr} [mm]	S _{min} [mm]	C _{cr} [mm]	C _{min} [mm]		
SWA plus 12	M 8	3,6	7,0	4,8	9,8	17,1	165	80	82,5	100	110	20 / 15
SWA plus 15	M 10	7,6	18,0	9,5	22,3	34,3	195	130	97,5	130	130	50 / 30
SWA plus 20	M 12	12,3	24,5	17,2	34,3	60,0	240	200	120	200	160	75 / 50
SWA plus 25	M 16	17,1	34,3	24,0	48,0	152,0	300	300	150	300	200	170 / 115

N_{dov}: Dovolené tahové zatížení v betonu s dílčími bezpečnostními koeficienty podle ETAG 001.

V_{dov}: Dovolené příčné zatížení v betonu s dílčími bezpečnostními koeficienty podle ETAG 001.

Při vyšších pevnostech betonu se zvyšují hodnoty N_{dov}, o až 55 % (N_{dov, C50/60} = 1,55 × N_{dov, C20/25})